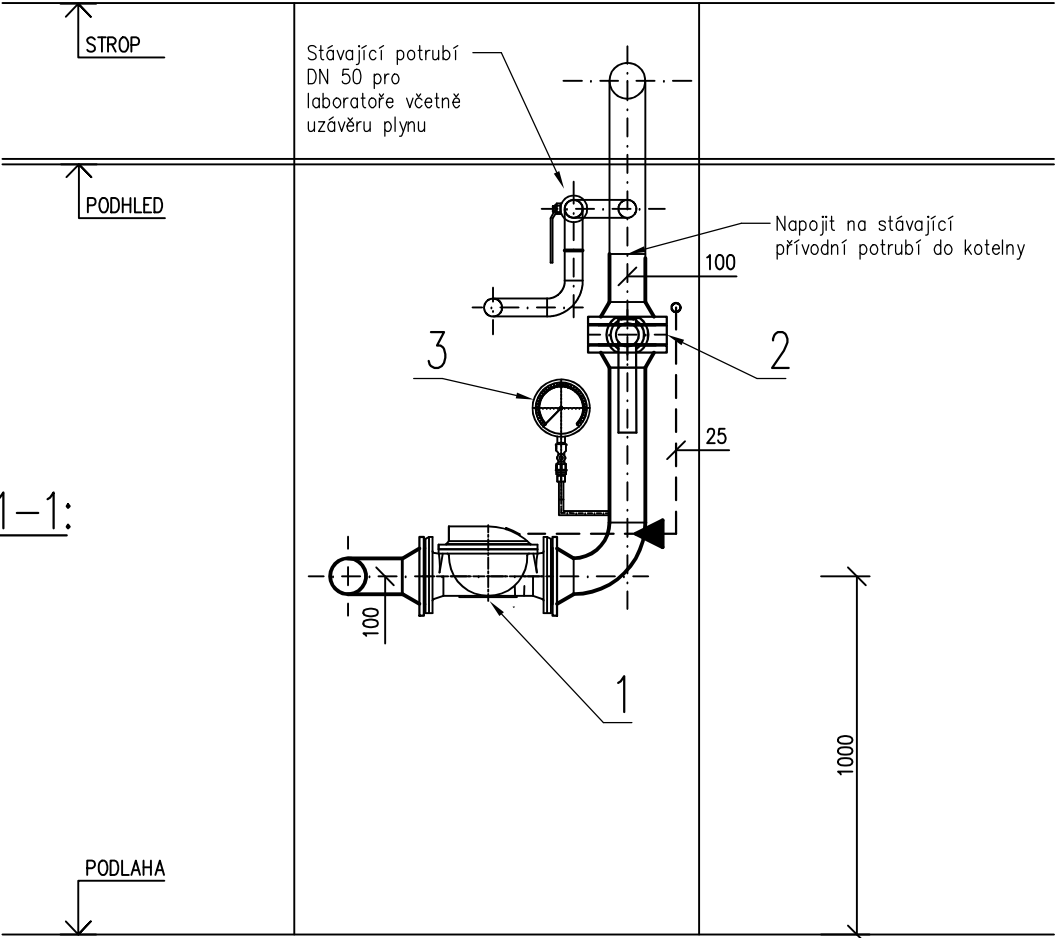
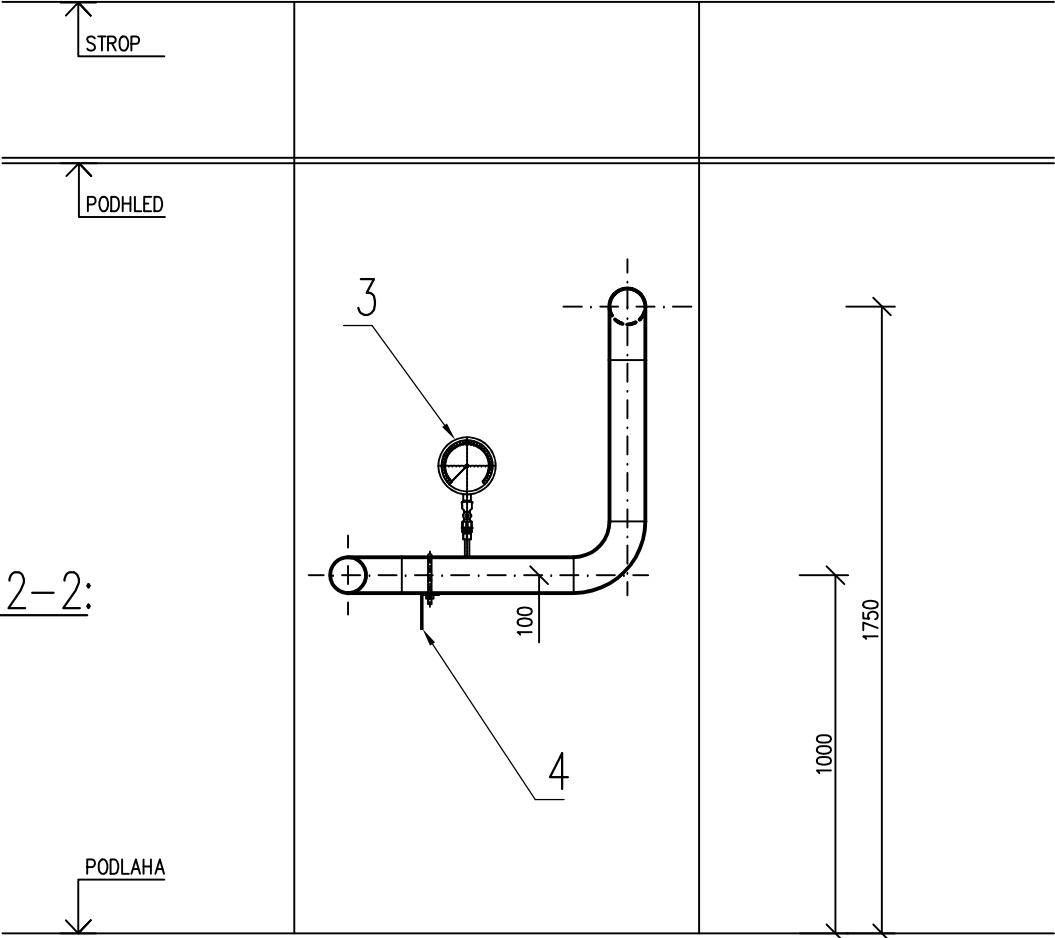


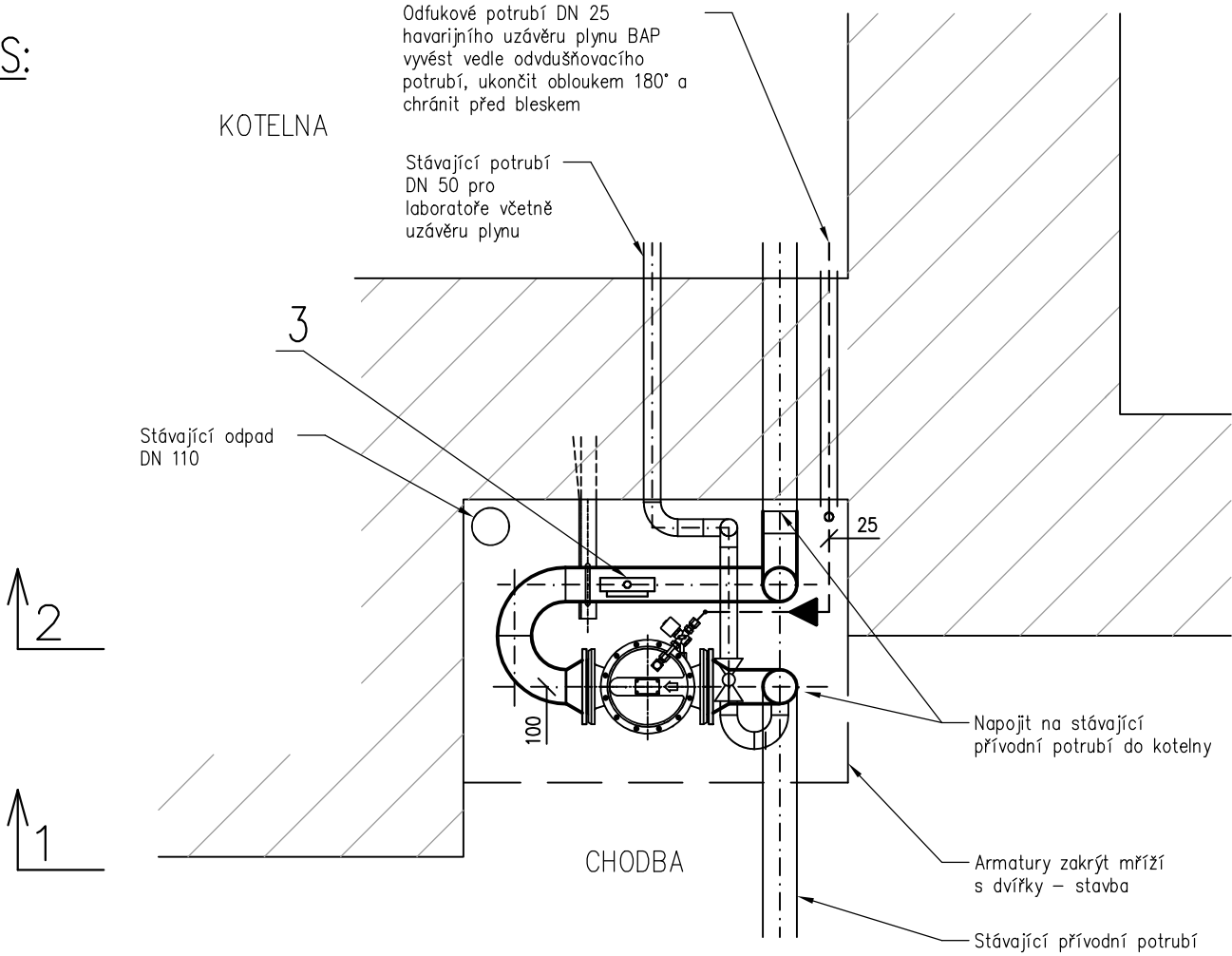
POHLED 1-1:



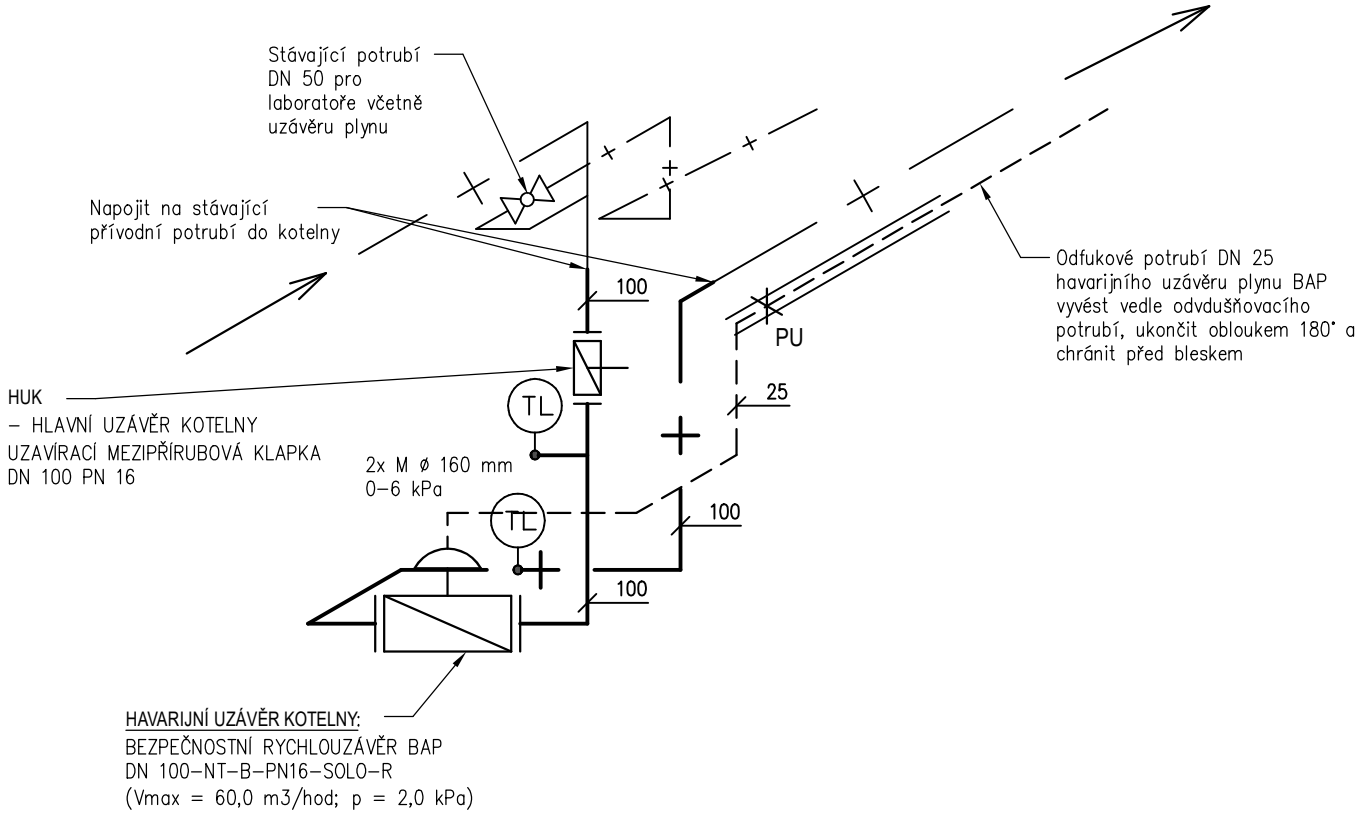
POHLED 2-2:



PŮDORYS:



SCHEMA PLYNU:



4	KONZOLA DN 100	1 KS
3	MANOMETR UKAZOVACÍ Ø 160 mm, t.č. 03388, 0 – 6 kPa	2 KS
	+ MANOMETRICKÝ KOHOUT M 20x1,5 mm + PŘÍPOJKA M 20x1,5/G 1/2"	
2	UZAVÍRACÍ BEZPŘÍRUBOVÁ KLAPKA DN 100 PN 16 – ATEST PLYN – HL. UZÁVĚR KOTELNY	1 KS
	+ 2x PŘÍRUBA S KRKEM DN 100 PN 16	
1	BEZPEČNOSTNÍ RYCHLOUZÁVĚŘ BAP DN 100–NT–B–PN16–SOLO–R – HAV. UZÁVĚR KOTELNY	1 KS
	230V/50 Hz 21 W; 60 m3/hod; p = 2,0 kPa	
	2x PŘÍRUBA S KRKEM DN 100 PN 16	
POZ.	NÁZEV	KS

- POZNÁMKY:
- POD VŠEMI ŠROUBY A MATKAMI BUDOU OSAZENY VĚJÍŘOVITÉ PODLOŽKY!
 - MANOMETR ZA HAVARIJNÍM UZÁVĚREM NEMUSÍ BÝT OSAZEN, POKUD JE OSAZEN MANOMETR NA PŘÍVODNÍM POTRUBÍ KE KOTLŮM V KOTELNĚ.

LEGENDA:

- + stávající rozvod plynu
- + navržený rozvod plynu – ocel svařovaná – atest plyn
- navržené odvědušovací/odfukové potrubí – ocel svařovaná – atest plyn
- X+ plynovod v ochranné trubce – požárně těsněný prostup potrubí/ochranná trubka PU

D.1.4.PL PLYNOVÁ ZAŘÍZENÍ

ZODPOVĚDNÝ PROJEKTANT:	VYPRACOVAL:	KONTROLOVAL:	ROINSTAL	
Ing. Pavel ZAHRADNÍK	Ing. Pavel ZAHRADNÍK	Ing. Pavel ZAHRADNÍK	ING. PAVEL ZAHRADNÍK JIŽNÍ 870, HRADEC KRÁLOVÉ IČ: 455 53 939 TEL.: 603 979 003	
INVESTOR: Střední odborná škola veterinární Hradec Králové, Pražská 68/18			ČÍSLO ZAKÁZKY:	09/Z/24
AKCE: SOŠ VETERINÁRNÍ Hradec Králové - oprava kanalizace, rekonstrukce elektro v budovách č.p. 68/18, č.p. 77/16 - 1.PP			STUPEŇ PD:	DPS
			DATUM:	03/2024
			FORMÁT: 3xA4	KOPIE:
			MĚŘÍTKO: 1:20	
VÝKRES: DETAIL OSAZENÍ HAVARIJNÍHO VENTILU PLYNU PRO KOTELNU, SCHEMA PLYNU			ČÁST DOKUMENTACE: D.1.4.PL	Č. VÝKRESU: 02